

Herramientas especiales

Herramientas especiales

- Chaveta de reglaje del volante - Ford nº 303-675/303-698.
- Llave de sujeción de brida universal - Ford nº 205-072 (15-030-A).
- Herramienta de sujeción de la polea del cigüeñal - Ford nº 303-1177.

Precauciones generales

Precauciones generales

- Desconectar el cable de masa de la batería.
- Desmontar las bujías de incandescencia para hacer girar con mayor facilidad el motor.
- Hacer girar el motor en el sentido de giro normal (a menos que se especifique lo contrario).
- Respetar los pares de apriete.
- Si lleva: Marcar la ubicación del sensor de posición del cigüeñal antes de desmontarlo.
- NO girar el cigüeñal a través del árbol de levas ni de otros piñones.
- NO girar el cigüeñal ni el árbol de levas estando desmontada la cadena de distribución.

Procedimientos de reglaje de válvulas

Procedimientos de reglaje de válvulas

Desmontaje

- Desmontar el sensor de posición del cigüeñal.
- Girar el cigüeñal hacia la derecha hasta ponerlo en la posición de reglaje.

NOTA: Asegurarse de que el motor esté a 50° antes del PMS del cilindro nº 1.

- Insertar la chaveta de reglaje del volante [1] .
- Asegurarse de que la marca de reglaje del piñón de cada árbol de levas esté alineada en la posición de las 12 en punto [2] y [3] .
- Bloquear el tensor de la cadena de distribución en la posición retraída:
 - Soltar el trinquete [4] .
 - Empujar el bloqueo hacia dentro [5] .

Fabricante: Ford

Código de motor: H9FB

Reglado para:

Modelo: Transit ('06) 2,4D TDCI

Potencia: 103 (140) 3500

Año: 2006-11

(c) Autodata Limited 2009

Valid forever. 03/03/2018

V8.500- ***/Autodata***

- Introducir un pasador adecuado para bloquear el émbolo del tensor [6] .
- Desmontar el tensor.
- Desmontar el patín del tensor, las guías de cadena y la cadena de distribución.

Montaje

- Asegurarse de que la chaveta de reglaje del volante esté insertada [1] .

NOTA: Asegurarse de que el motor esté a 50° antes del PMS del cilindro nº 1.

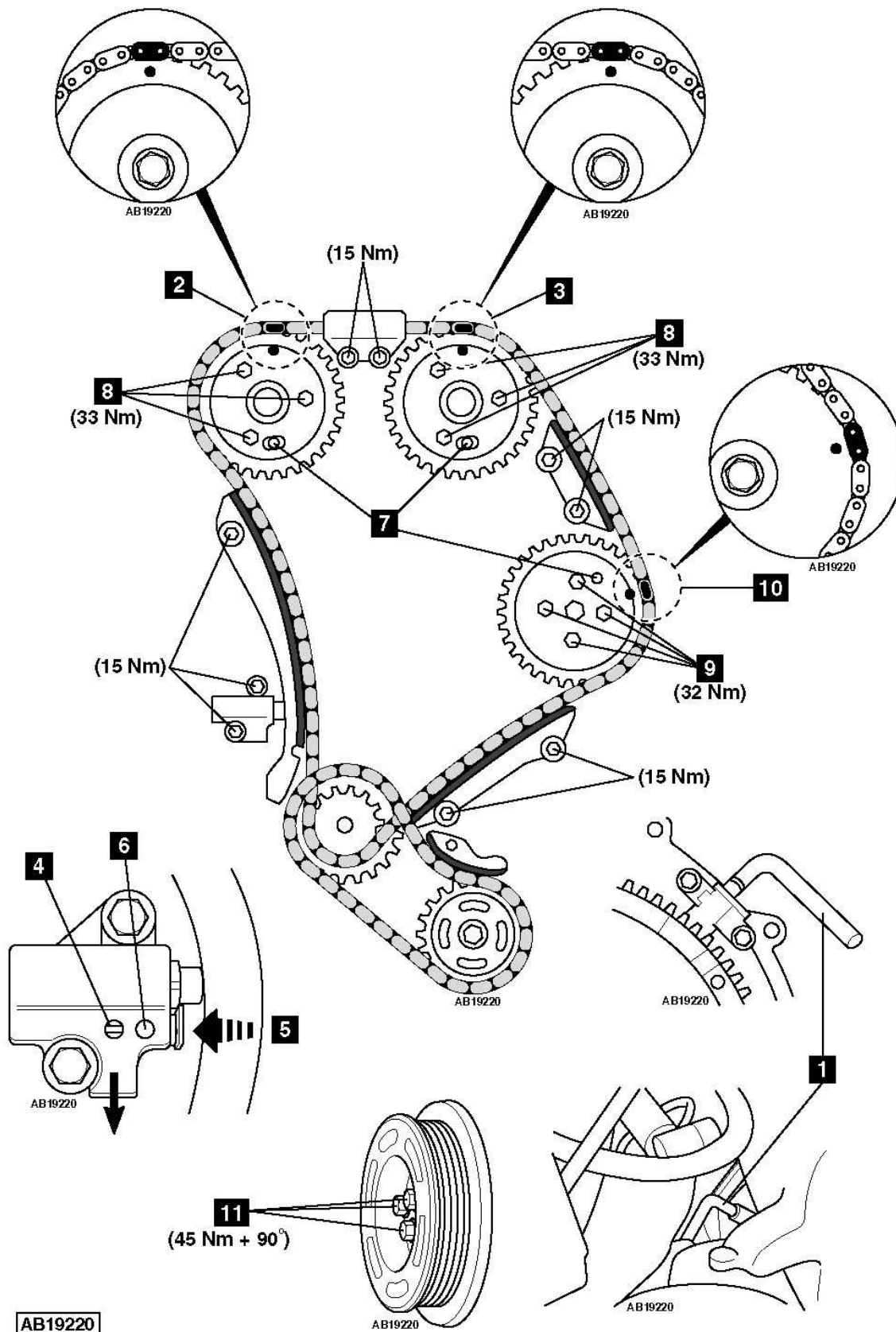
- Introducir brocas de 6 mm en los piñones de árbol de levas y en el piñón de la bomba de combustible de alta presión [7] .
- Aflojar los tornillos del piñón de cada árbol de levas y de la bomba de combustible de alta presión [8] y [9] .
- Alinear los eslabones de color cobrizo de la cadena con la marca de reglaje de cada piñón [2], [3] y [10] .
- Comprobar que la cadena esté tensa entre los piñones en el lado no tensado.
- Desmontar el pasador de bloqueo del tensor [6] .
- Apretar los tornillos del piñón de cada árbol de levas [8] . Par de apriete: 33 Nm.
- Apretar los tornillos del piñón de la bomba de combustible de alta presión [9] . Par de apriete: 32 Nm.
- Apretar los tornillos de la polea del cigüeñal [11] . Par de apriete: 45 Nm + 90°.

NOTA: Los tornillos de la polea del cigüeñal SÓLO SE DEBEN utilizar tres veces. Marcar las cabezas de los tornillos con un granetazo para indicar el uso.

Fabricante: Ford
Código de motor: H9FB
Reglado para:

Modelo: Transit ('06) 2,4D TDCI
Potencia: 103 (140) 3500
Año: 2006-11

(c) Autodata Limited 2009
Valid forever. 03/03/2018
V8.500- ***/Autodata***



AB19220

AB19220

AB19220

Fabricante: Ford
 Código de motor: H9FB
 Reglado para:

Modelo: Transit ('06) 2,4D TDCI
 Potencia: 103 (140) 3500
 Año: 2006-11

(c) Autodata Limited 2009
 Valid forever. 03/03/2018
 V8.500- **/Autodata**